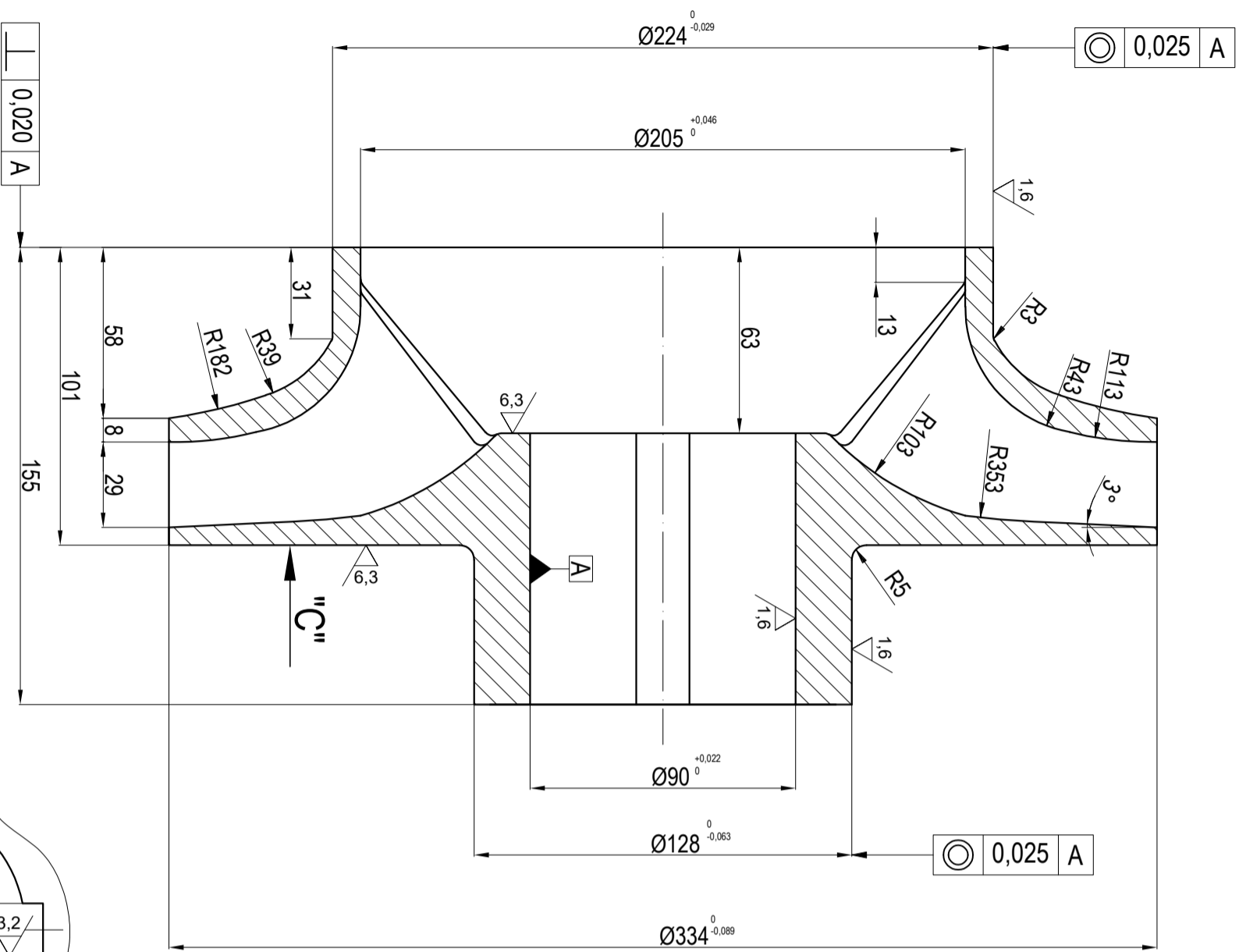
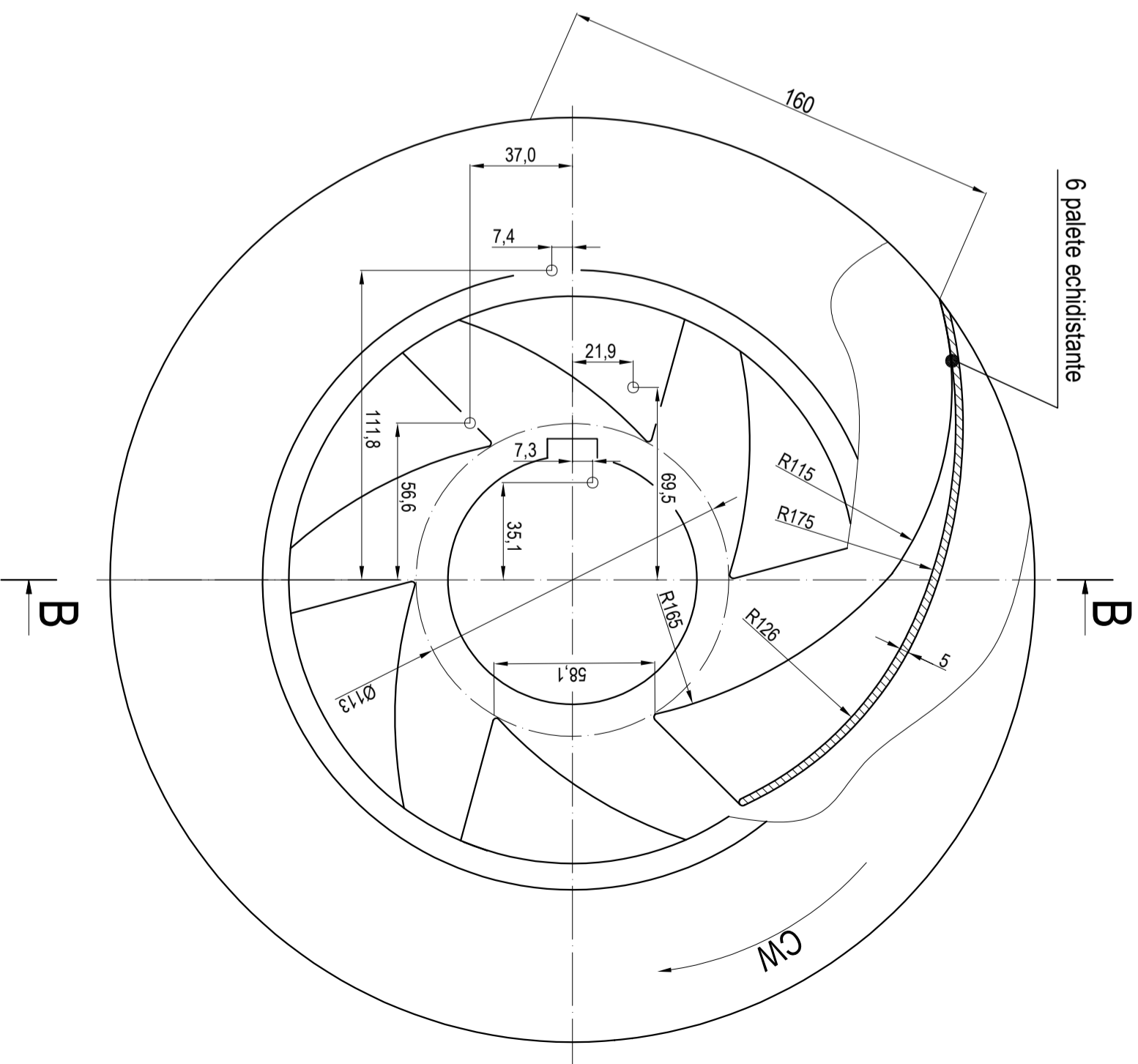
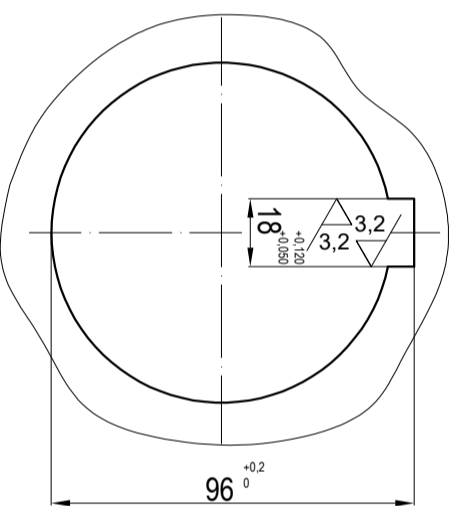


B - B



CONDITII TEHNICE

- ISO 8062 - CT 8
- Razele din turnare neindicatate vor fi R 2,5
- Muchiile ascute neindicatate 1x45°
- Tolerante ISO 2768 - mK pentru cotele rezultate din prelucrare mecanica
- Rotorul se va echilibra static, conform SR ISO 1940 - 1, grad de echilibrare G = 2,5
- Echilibrarea se va face prin scoatere de material de pe suprafata "C"
- Grosimea stratului nu trebuie sa depaseasca 1,5mm.



12,5 / (V)

04							
03							
02							
01							
00	Prima editie	26.01.2026	Sebastian Bajanaru	Sebastian Bajanaru	Ovidiu Giuroiu		
Nr. Rev.	Denumirea modificarii	Data	Proiectat	Desenat	Aprobat		
Beneficiar: S.C. PETROTEL LUKOIL S.A.			Nr. Proiect: TEP 3025 - 00/BD		Nr. Desen: TEP 3025 - 02		
Instalatia: Scara			Orig. desen		Material		
Denumire desen: ROTOR 1 - D.E. Side			Utilaj		CuSn10		
1 : 2			Pompa nr. 5 Drenaj				

TEP TURBOENERGY POWER

Beneficiar: S.C. PETROTEL LUKOIL S.A.

Instalatia:

Scara

1 : 2

Denumire desen

Utilaj

Pompa nr. 5 Drenaj

Nr. Proiect: TEP 3025 - 00/BD

Nr. Desen: TEP 3025 - 02

Orig. desen

Material

Utilaj

Pompa nr. 5 Drenaj