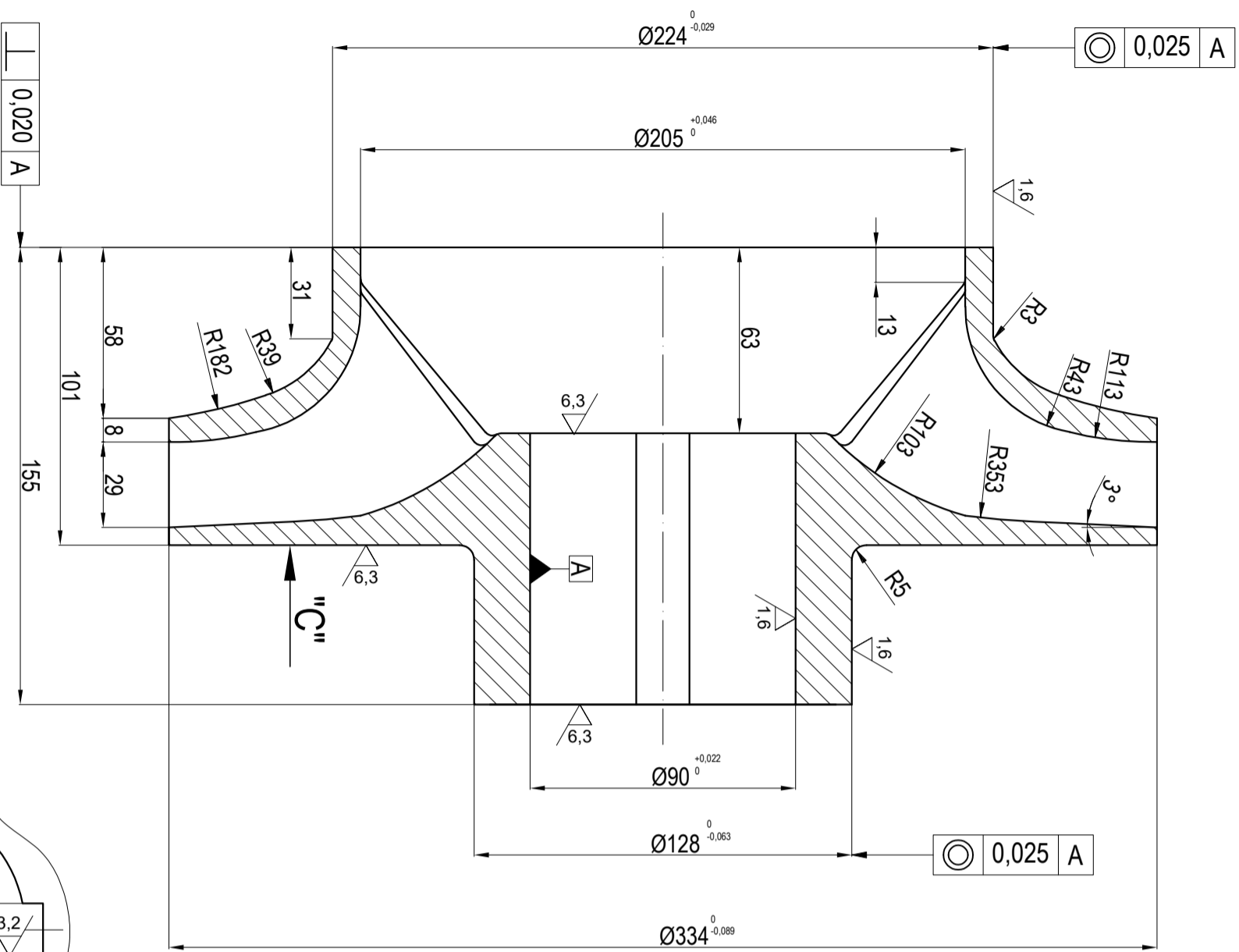


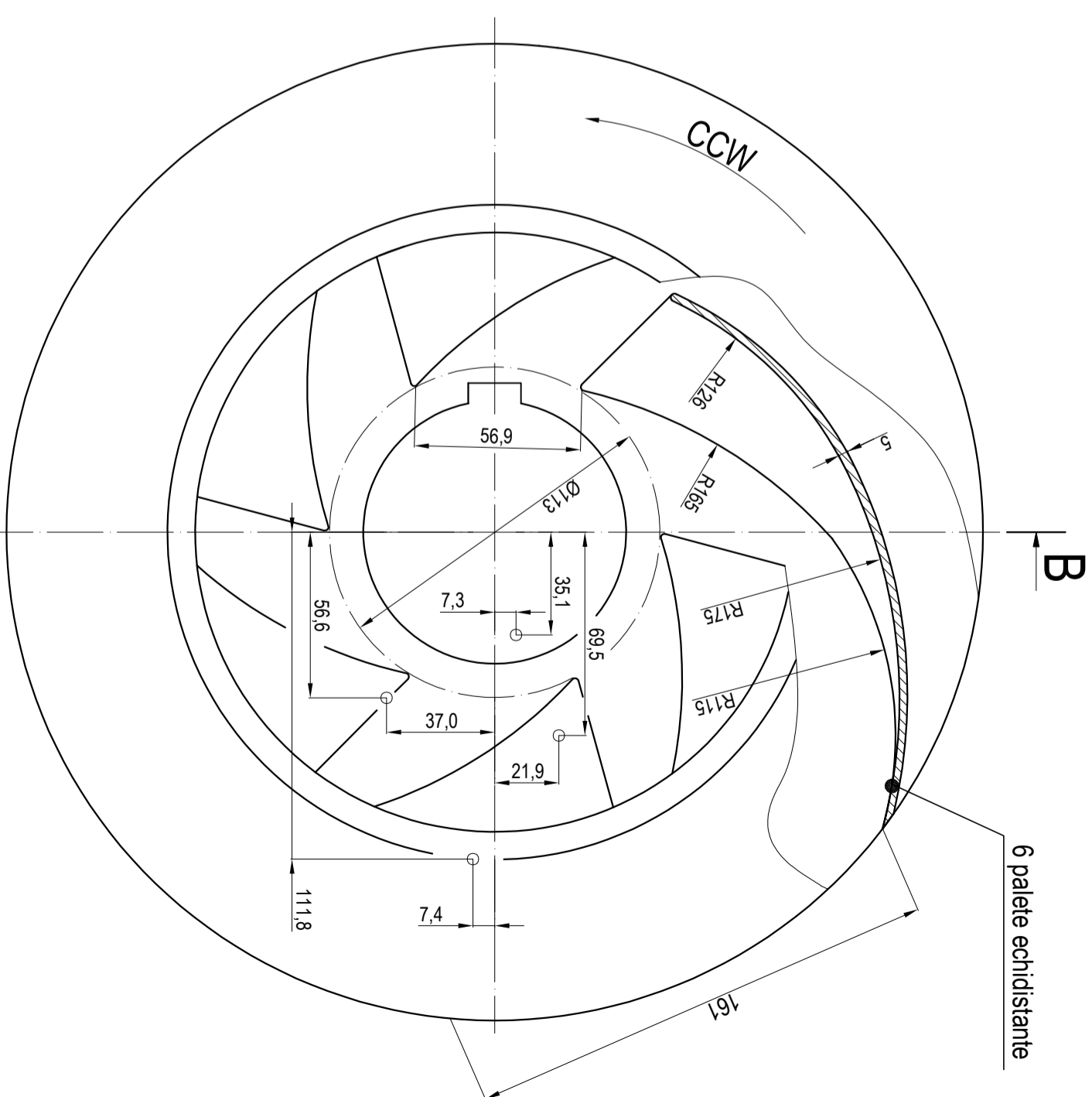
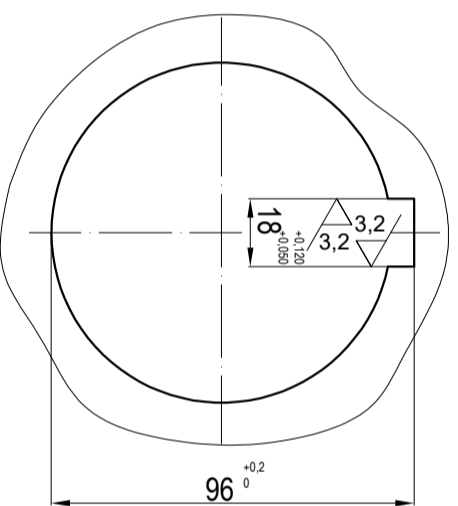
B - B



0,020 A

CONDITII TEHNICE

- ISO 8062 - CT 8
- Razele din turnare neindicatate vor fi R 2,5
- Muchiile ascute neindicatate 1x45°
- Tolerante ISO 2768 - mK pentru cotele rezultate din prelucrare mecanica
- Rotorul se va echilibra static, conform SR ISO 1940 - 1, grad de echilibrare G = 2,5
- Echilibrarea se va face prin scoatere de material de pe suprafata "C"
- Grosimea stratului nu trebuie sa depaseasca 1,5mm.



12,5 (V)

04					
03					
02					
01					
00	Prima editie	26.01.2026	Sebastian Bajanaru	Sebastian Bajanaru	Ovidiu Giuroiu
Nr. Rev.	Denumirea modificarii	Data	Proiectat	Desenat	Aprobat
Beneficiar: S.C. PETROTEL LUKOIL S.A.			Nr. Proiect: TEP 3025 - 00/BD		
Instalatia: Scara			Orig. desen		
Denumire desen: ROTOR 2 - N.D.E. Side			Material: CuSn10		
1 : 2			Utilaj: Pompa nr. 5 Drenaj		

TEP TURBOENERGY
POWER

TEP 3025 - 00/BD

TEP 3025 - 03

Nr. Desen: TEP 3025 - 03

Rev.

1 : 2

ROTOR 2 - N.D.E. Side

Pompa nr. 5 Drenaj